

# 1

## การเก็บรักษา

### แนวทางการปฏิบัติ การเก็บรักษาและการจำหน่ายของกลาง



พนักงานสอบสวน จัดรูปพรรณสิ่งของกลาง  
ปจว. และระบุชนิดทรัพย์สินของกลาง แล้วเขียน  
เลขลำดับที่ยึดทรัพย์สินไว้กับของกลางนั้น  
แล้วส่งมอบให้ผู้มีหน้าที่เก็บรักษา  
**ของกลาง**



**ยาเสพติด** ส่งตรวจที่  
สำนักงานคณะกรรมการ  
ป้องกันและปราบปรามยา  
เสพติด (ปปส.)



**อาวุธปืน วัตถุระเบิด**  
ส่งตรวจที่กองสรรพากร  
สำนักงานส่งกำลังบำรุง  
สำนักงานตำรวจแห่งชาติ



**เอกสารและวัตถุ**  
ที่จำเป็นต้องตรวจพิสูจน์ ส่ง  
ตรวจที่กองพิสูจน์หลักฐาน  
กลาง ศูนย์พิสูจน์หลักฐาน  
1-10



**เงินสด**  
เก็บรักษาโดยเปิดบัญชีเงิน  
ฝากของกลางในนามสถานี  
ตำรวจ กับธนาคารการเงินที่  
ตั้งในพื้นที่รับผิดชอบ



- บัญชีสารบัญการ Da-Da
- ผู้ถือใบกำกับของกลาง จำนวน 3 คน
- ควรส่งมอบสภาพของกลาง ทุก 6 เดือน



**รถยนต์, จักรยานยนต์  
และของกลางอื่นๆ**  
เก็บรักษาที่สถานีเก็บรักษาของกลาง  
ของหน่วยงาน



2

การตรวจสอบ

## แนวทางการปฏิบัติ การเก็บรักษาและการจำหน่ายของกลาง



ศูนย์ฝึกอบรม  
ตำรวจแห่งชาติ



สมุดเช็คทรัพย์สิน  
ของกลาง

### ผู้กำกับการสถานี

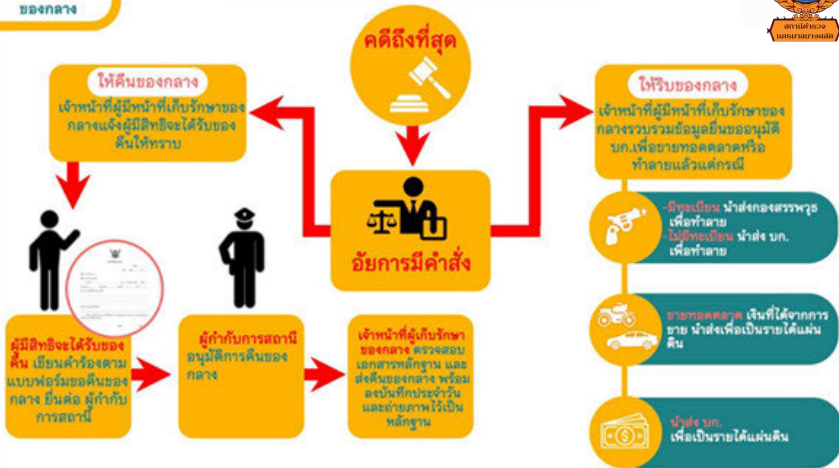
ตรวจสอบสมุดเช็คทรัพย์สิน  
และของกลาง อย่างน้อย  
เดือนละ 1 ครั้ง เพื่อทราบว่า  
พนักงานสอบสวนได้จัดการ  
ถูกต้องครบถ้วนตามระเบียบ  
หรือไม่



3

การคืน  
ของกลาง

# แนวทางการปฏิบัติ การเก็บรักษาและการจำหน่ายของกลาง



4

การจำหน่าย  
ของกลาง

## แนวทางการปฏิบัติ การเก็บรักษาและการจำหน่ายของกลาง

